

年表

旧石器～弥生時代

古墳時代

白鳳時代

奈良時代

平安時代

鎌倉時代

南北朝時代

西暦

538

645

710

794

1192

1333 1334

1338

1392

日本の出来事

土器を作り始める

稲作・金属器の使用が始まる



継体天皇

継体天皇が即位する

大化の改新

平城京に都が移る

平安京に都が移る

摂関政治

源頼朝が鎌倉幕府を開く



道元

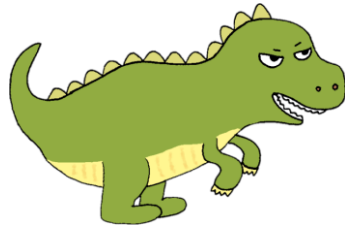
鎌倉幕府が滅びる

後醍醐天皇が建武の新政をはじめ

足利尊氏が室町幕府を開く

南北朝合一

福井県の出来事



恐竜

越前国、若狭国の成立

東大寺が越前国北部に荘園を持つ

藤原利仁が鎮守府将軍となる

紫式部が越前国で少女時代を過ごす

越前国で平氏と木曾義仲が戦う

道元が永平寺をひらく

浄土真宗高田派の如道が足羽郡大町専修寺を開く
時宗の他阿真教が越前国で教えを説く

新田義貞が灯明寺畷で戦死

将軍足利義満が氣比社に参詣
斯波氏が越前国の守護となる
一色氏が若狭国の守護となる

県内の文化財

福井県桑野遺跡出土品 (国考古・あわら市)
福井県鳥浜貝塚出土品 (国考古・若狭町)
舟津貝塚 (県史跡・あわら市)
勝山恐竜化石群及び産地 (国天然記念物・勝山市)

兜山古墳 (国史跡・鯖江市) (国史跡・若狭町)
上ノ塚古墳・下船塚古墳・中塚古墳・西塚古墳
六呂瀬山古墳群 (国史跡・坂井市)

若狭国分寺 (国史跡・小浜市)
興道寺廃寺跡 (国史跡・美浜町)



紫式部

中山寺本堂 (国建造物・高浜町)
金ヶ崎城跡 (国史跡・敦賀市)
仙山城跡 (国史跡・南越前町)
燈明寺畷新田義貞戦死地 (国史跡・福井市)
神宮寺仁王門 (国建造物・小浜市)
大谷寺九重塔 (国建造物・越前町)
妙楽寺本堂 (国建造物・小浜市)
明通寺本堂・三重塔 (国宝建造物・小浜市)
不動明王三童子像 (国絵画・小浜市)
大盲家文書 (国古文書・若狭町)